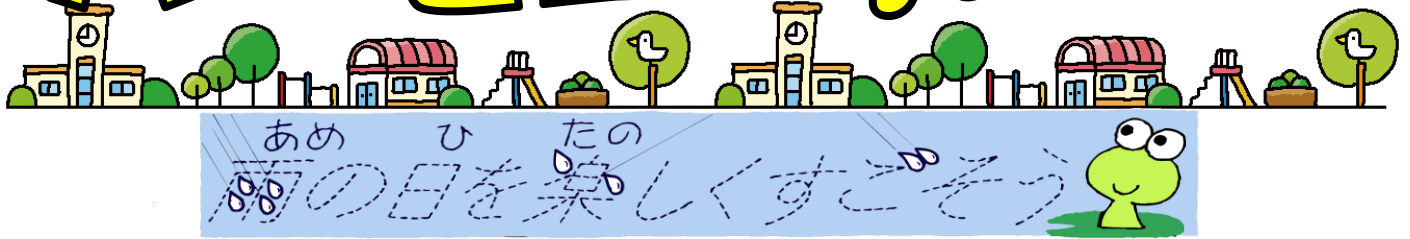




# ハーモニー

安食台小学校 第1学年  
学年だより 第4号  
令和4年5月27日



雨の日が続きます。子どもたちは窓から空を見上げて、晴れるのを待っています。外で遊ぶのが大好きなので、学校生活にも慣れた様子ですが、疲れが見え始めています。季節の変わり目で体調を崩すお子さんもいますので、ご注意ください。

## 6月の学習予定

- <国語> けむりのきしゃ のぼすおん せんせい、あのね  
みんなにはなそう よくみてかこう すずめのくらし
- <算数> あわせていくつ ふえるといくつ のこりはいくつ ちがいはいくつ
- <生活> はなや やさいと なかよし がっこうにくるみち かえるみち
- <音楽> リズムとなかよし
- <図工> チョッキンパツでかざろう さわってかくのきもちいい
- <体育> おにあそび
- <道徳> かぼちゃのつる くまさんのおちゃかい

### 6月分の集金について

国語ドリル	500円
書写ノート	320円
α国語ドリル	260円
算数ドリル	500円
探検バッグ	780円
音楽ランド	390円
A4 ファイル	80円
フェルトペン	100円
いんば鉛筆	60円
学級費	150円
合計	3,140円

### 6月の主な行事

- 1日(水) 全校集会
- 15日(水) 県民の日(休業日)
- 22日(水) 集金日(3,140円)

\*集金日は22日(水)です。  
\*集金袋は21日(火)に配付します。  
\*おつりのないようお願いします。





# お知らせ おねがい



## ◎持ち物について

気温が高くなり、汗をかく児童が多くなっています。汗拭きタオルと水筒を毎日持って来るようにお願いします。また、下着を含めて着替えがあるといいようです。

## ◎図工の材料について

図工科の「チョッキンパッドでかざろう」の学習で折り紙を使用します。学習は6月の2週目頃からの予定です。持たせてください。

## ◎絵の具の用意について

6月の中旬から絵の具を使用しますので、17日（金）までに持たせてください。筆やパレットなどはすぐに使えるように、ビニールから出したり、筆を柔らかくしたりしてから持たせてください。また、購入した時に筆に付いているケースは、筆を痛めるため、もう一度筆に付けることはしないでください。また、筆の寿命は2～3年と言われています。上のお子さんが使っていた筆を使う場合は、筆の様子を確認してから持たせてください。

## ◎生活科について

### 【がっこうにくるみちかえるみち】

5月下旬から6月上旬にかけて、学校近隣のいくつかの公園に行きます。登下校の通学路に、自分たちの安全を守るものがあることや、守ってくれる人がいることに気付いたり、公園での遊びを通して、公共の場所での過ごし方を知り、実践しようとしたりすることを目的とします。活動日の前日には連絡帳でお知らせします。

### 【なつとなかよし】

6月下旬頃に、牛乳パックやうちわの骨組みでシャボン玉をしたり、マヨネーズやケチャップの空き容器で水鉄砲を作って遊んだりします。道具の作成を6月中旬頃から始めますので、生活科の教科書を参考にしながら、材料の準備をお願いします。学校に持ってくる日は、後日連絡帳でお知らせします。



「真っ赤なイチゴがおいしかったです。」

「たくさん取れて、うれしかったです。」