



安食台小学校 第1学年

学年だより 第1号

令和4年4月11日

ハーモニー



ご入学おめでとうございます



本日、39名の元気な子どもたちが安食台小学校の一員として新たな一歩を踏み出しました。小さかったお子さんが、希望に胸をふくらませてランドセルを背にした姿に、ご家族の皆様のお喜びもひとしおのことでしょう。お子さんたちも、「学校ってどんなところだろう。」「たくさんの友達となかよくしよう。」と、この日が来るのを指折り数えて待っていたのではないのでしょうか。子どもたちが、新しい学校生活を楽しくのびのびと送れるよう、安食台小職員一同、力を合わせてまいります。温かいご支援とご協力を、どうぞよろしくお願いいたします。

はじめまして

1年1組担任 川村利枝です

思いやりのある、明るい学級づくりを目指して頑張ります。

期待と不安でいっぱい的小学校生活だと思えます。子ども達が笑顔で過ごせるように、保護者の方と一緒に相談しながら対応していきます。

1年間、よろしくお願いいたします。

はじめまして

1年2組担任 清水万里子です

一人一人の子どもを大切に、どの子も元気で楽しい学校生活が送れるよう心がけていきたいと思えます。

保護者の皆様、ご支援、ご協力をよろしくお願いいたします。

一緒に学習や生活をしてくれる先生方

けやき学級1組担任

油井 聖子 先生

くすのき学級1組担任

石上 恵梨乃 先生

体育・算数(2組のみ)専科

千葉 大 先生


学習支援員

高津 紀弥 先生

よろしくお願いいたします。

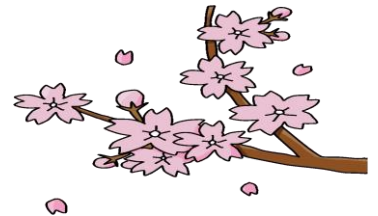


学習予定 (※変更する場合があります。連絡帳で確認をしてください。)

| 日 | ☆行事 ・主な学習予定 | 持ち物 | 下校時刻 |
|--------------------|--|--|--|
| 11日(月) | ☆入学式 ・学年・組・担任の名前、座席、靴箱、ロッカーを覚える。 ・下校方法の確認 | 上履き・上履き袋 (金曜日に持ち帰ります。) | 11:30 保護者と下校 |
| 12日(火) | ☆給食開始 ・朝の準備の仕方 ・自己紹介 ・返事やあいさつの仕方・話の聞き方 ・手洗い・うがいの仕方 ・給食(準備・食事のマナー、後片づけ) ・番号順の並び方 ・下校時の方面別の並び方、安全指導 | ・防災頭巾 ・体操服・紅白帽子 ・お道具箱(引き出し) ・給食袋 全ての持ち物に記名をしてください。 | 13:30 |
| 13日(水)から 15日(金) | ・朝の約束・返事やあいさつの仕方 ・靴の出し入れ ・ロッカー・トイレ・水飲み場の使い方 ・廊下・階段の歩き方 ・掃除の仕方(雑巾の使い方) ・背の順の並び方 ・校庭探検・遊具の使い方 | ・置き傘(持ち手に記名) ・雑巾2枚 ・お道具袋(はさみ・液体のり・スティックのり・セロテープ・ホッチキス・カスターネット) ・国語 教科書、ノート ・算数 教科書、ノート | 13:30  |



お知らせとおねがい



◎毎日ランドセルで登校します。

毎日セット

- ・ハンカチ・ティッシュ・予備のマスク
(ポケットに入れて持ってくる習慣をつけてください)
- ・連絡帳・自由帳・ぬりえ・下敷き
- ・筆箱 2B鉛筆5本
 いんば鉛筆1本
 赤青鉛筆1本
 消しゴム 定規

◎登下校について

1年生は登下校に慣れていないため、当分の間は保護者の方が一緒に登下校していただくと大変助かります。お忙しい中ではありますが、お子さんが安全に登下校できるためにもご協力よろしくお願ひします。

◎当分の間、下校コースを毎日連絡帳でお知らせください。

(例) 4/12 黄色コース

◎感染症対策のため、毎朝・毎晩体温を計って、体調チェックカードに記入をお願いします。体調がすぐれない時は、無理をして登校せず、ご家庭で休養を取るようしてください。学校を休む場合は、電話等で必ず連絡をしてください。

◎学級費について

学級費は、学級の運営に伴う物品等の購入のために徴収させていただきます。今年度は、保護者の方の負担軽減のため、学級費の徴収を1回分減らし、減額する予定です。徴収額は一月150円とし、8月分と3月分を除く10カ月分、計1500円となります。ご協力、よろしくお願ひします。

◎すべての持ち物にひらがなで記名をしてください。

◎金曜日は持ち帰るものがあります。洗って月曜日に持たせてください。

金曜日持ち帰りセット

- ・上履き・紅白帽子・体操服
- *体操服は使用したら持ち帰ります。大変ですが、翌日、持たせてください。

◎連絡帳や連絡袋の中身は毎日必ず目を通し、確認の押印(サイン)をしてください。

※家庭数のみの配付物もあります。

◎毎月25日頃が集金日です。

集金の内訳は、毎月の学年便りでお知らせいたします。つり銭のないようお願いします。

- ・業者への支払いが集金日の放課後になるため、忘れてしまった場合は、その日のうちに職員室へ届けてください。
- ・万が一遅れる場合は、連絡帳や電話等でお知らせください。

※4月の集金日は20日(水)です。

4月の集金について

| | |
|---------------------|------|
| 日本スポーツ振興センター掛け金 | 460円 |
| 連絡袋 | 110円 |
| タブレットケース | 110円 |
| ブックスタンド | 110円 |
| 道徳ファイル | 422円 |
| ワークテスト(国・算)450円×2教科 | 900円 |
| 読書指導用ファイル | 70円 |
| 学級費 | 150円 |

合 計 2,332円

*ご協力、よろしくお願ひします。

1年間宜しくお願ひします

