



わくわく!

安食台小学校 第1学年
学年だより 第1号
令和3年4月9日



ご入学おめでとうございます

本日、31名の元気な子どもたちが安食台小学校の一員として新たな一歩を踏み出しました。小さかったお子さんが、希望に胸をふくらませてランドセルを背にした姿に、ご家族の皆様のお喜びもひとしおのことでしょう。お子さんたちも、「学校ってどんなところだろう。」「たくさん友達となかよくしよう。」と、この日が来るのを指折り数えて待っていたのではないのでしょうか。子どもたちが、新しい学校生活を楽しくのびのびと送れるよう、安食台小職員一同、力を合わせてまいります。温かいご支援とご協力を、どうぞよろしくお願いいたします。

はじめまして

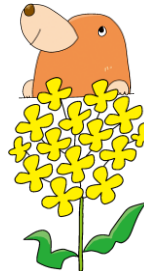
1年1組担任 丸山千尋です

小学校に入学したばかりで、1年生のみなさんはきっとドキドキしていると思います。子どもたちが笑顔になれるよう、尽力していきたいです。よろしくお願いいたします。

一緒に学習や生活をしてくれる先生方

くすのき組担任 川村 利枝 先生
音楽専科 小川 暁子 先生
学習支援教員 高津 紀弥 先生
よろしくお願いいたします。

学習予定 (※学習内容については、子どもたちの様子に応じて多少変更する場合があります。)

日	☆行事・主な学習予定	持ち物	下校時刻
9日(金)	☆入学式 ・学年・組・担任の名前, 座席, 靴箱, ロッカーを覚える。 ・下校方法の確認		11:30 保護者と下校
12日(月)	☆給食開始 ・朝の準備の仕方 ・自己紹介 ・靴箱・トイレ・水飲み場の使い方 ・番号順の並び方 ・給食(準備・食事のマナー・後片付け) ・帰りの準備の仕方 ・下校時の方面別の並び方, 安全指導	・防災頭巾・お道具箱(引き出し) ・体操服・紅白帽子 ・上履き(上履き袋に入れて) ・連絡帳・連絡袋・筆箱 ・給食袋	短縮日課 13:30
13日(火)	・返事やあいさつの仕方・話の聞き方 ・ロッカーの使い方 ・廊下・階段の歩き方 ・校庭探検・遊具の使い方	・置き傘・色鉛筆・クレヨン ・お道具袋(はさみ・アラビックのり・ スティックのり・セロハンテープ・ ホッチキス) ※全ての持ち物に記名	
14日(水) から 16日(金) まで	・道具の出し入れ(お道具箱の使い方) ・掃除の仕方(雑巾の使い方) ・国語科の学習 ・算数科の学習 など	・雑巾2枚 ・国語と算数 教科書 (1週目は国語と算数のみ学習)	



お知らせ おねがい



◎毎日ランドセルで登校します。

毎日セット

- ・ハンカチ・ティッシュ
(ポケットまたはポシェットに入れて持ってくる習慣をつけてください。)
- ・連絡袋(手紙を入れて持ち帰ります。)
- ・連絡帳 ・自由帳 ・下敷き
- ・筆箱(2B鉛筆5本・赤青鉛筆1本・定規・消しゴム)
- ・給食袋(ナフキン・コップ・歯ブラシ・はし)

◎1年生は登下校に慣れていないため、当分の間は保護者の方が一緒に登下校していただけるととても助かります。お忙しい中ではありますが、お子さんが安全に登下校できるためにもご協力よろしくお願いします。

◎当分の間、下校コースを毎日連絡帳でお知らせください。

例) 4/5 黄色コース

◎感染症対策のため、毎朝・毎晩体温を体調チェックカードに記入お願いします。体調がすぐれない時は、無理をして登校することがないように、ご家庭で休養を取るようにしてください。学校を休む場合は、電話等で必ず連絡をしてください。

◎すべての持ち物にひらがなで記名をしてください。

◎金曜日は持ち帰るものがあります。洗って月曜日に持たせてください。

金曜日持ち帰りセット

- ・上履き・紅白帽子・体操服

◎連絡袋の中身は毎日必ず目を通してください。※家庭数のみの配付物もあります。

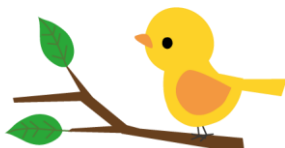
◎連絡帳は、2週目くらいを目安に書き始めます。使い始める頃に手紙等でお知らせいたします。

◎集金日は毎月25日頃です。※4月の集金日は23日(金)です。集金の内訳は、毎月の学年便りでお知らせいたします。つり銭のないようお願いします。万が一遅れる場合は、連絡帳等でお知らせください。

4月分の集金について

日本スポーツ振興センター掛け金	460円
連絡袋	110円
ノート5冊(国×2・算・連絡帳・自由帳)	800円
探検バック	740円
学級費	150円
合 計	2,260円

*ご協力、ありがとうございます。



1年間宜しくお願ひします

